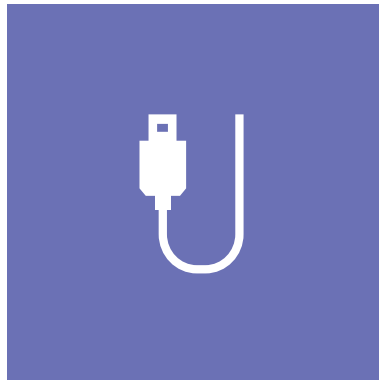


LEGEKARTEN-SPIEL



Verteilt alle Legekarten verdeckt auf dem Tisch. Der Reihe nach zieht jede*r Spieler*innen zwei Karten und versucht die beiden zusammengehörenden Karten aufzudecken. Wer zum Schluss die meisten Pärchen gefunden hat, hat gewonnen. Schafft ihr es auch mit drei Karten?



USB

USB

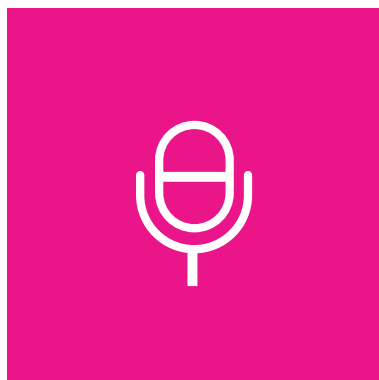
In den **USB**-Anschluss steckst du ein Mikro-USB-Kabel, um den Calliope mini mit einem Computer zu verbinden.



RESET

RESET

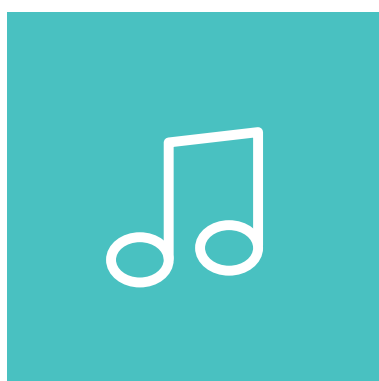
Mit der **Reset**-Taste startest du das Programm auf dem Calliope mini neu.



MIKROFON

MIKROFON

Das **Mikrofon** ist ein Sensor, mit dem du die Lautstärke in der Umgebung messen kannst.



LAUT-
SPRECHER

LAUT- SPRECHER

Mit dem **Lautsprecher** kannst du Töne wiedergeben.

Dieses Werk steht unter CC BY-SA 4.0 Lizenz, zu finden unter <https://creativecommons.org/licenses/by-sa/4.0/deed.de>
„Calliope mini Legekarten-Spiel“ Calliope gGmbH, publiziert auf calliope.cc, März 2019





RGB-LED

RGB-LED

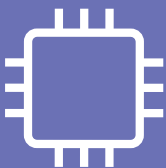
Die RGB-LED kann in verschiedenen Farben leuchten. Die unterschiedlichen Farben werden ausrot, grün und blau gemischt.



BATTERIE

BATTERIE

An die **Batteriebuchse** schließt du das Kabel deines Batteriehalters an. Jetzt bist du mobil!



PROZESSOR

PROZESSOR

Der **Prozessor** ist das Herzstück des Calliope mini! Er verbindet alle Funktionen miteinander und verarbeitet alle Informationen und Befehle.



LAGESENSOR

LAGESENSOR

Mit dem **Lagesensor** kannst du feststellen, in welche Richtung der Calliope mini gehalten wird und wie er gedreht ist.



STATUS-LED

STATUS-LED

Die **Statusleuchte** zeigt mit gelbem Dauerlicht an, wenn der Calliope mini an den Strom angeschlossen ist.



TEMPERATUR- SENSOR

TEMPERATUR- SENSOR

Der **Temperatursensor** misst die Umgebungswärme.



BEWEGUNG- SENSOR

BEWEGUNG- SENSOR

Mit dem **Bewegungsensor** kannst du feststellen, ob der Calliope mini geschüttelt wird.



LICHTSENSOR

LICHT- SENSOR

Die **Lichtsensoren** messen das verfügbare Licht.



KOMPASS

KOMPASS

Durch den **Kompass** ermittelt der Calliope mini, in welche Richtung er gerichtet ist.



PINS

PINS

Die **Pins 0, 1, 2 oder 3** sind Eingabemöglichkeiten, durch die der Calliope mini programmierte Befehle ausführt.



GROVE

GROVE

Grove Stecker für Sensoren.
Einfach anstecken und
loslegen!



TASTE A

TASTE A

Die **Taste A** ist eine
Eingabemöglichkeit, durch
die der Calliope mini die
jeweiligen programmierten
Befehle ausführt.



TASTE B

TASTE B

Die **Taste B** ist eine
Eingabemöglichkeit, durch
die der Calliope mini die
jeweiligen programmierten
Befehle ausführt.



DISPLAY

DISPLAY

Du kannst Muster und Texte
auf dem 5x5-Raster **Display**
aus roten Leuchtdioden
anzeigen lassen.



MOTORPINS

MOTORPINS

Du kannst hier bis zu zwei
Motoren anschließen und
dann mit deinem Programm
steuern.